

PARA EJE DE TRACCIÓN EN LARGO TRAYECTO.

TY517 E

NEUMÁTICO DE TRACCIÓN DISEÑADO CON LA MÁS ALTA TECNOLOGÍA PARA APLICACIONES DE LARGA DISTANCIA.

TODAS LAS VENTAJAS EN UN SOLO PRODUCTO

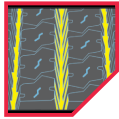
Llanta de tracción con un diseño profundo y ancho que proporcionan una larga vida útil. Diseño de banda de rodadura con hombros cerrados y 4 ranuras anchas y rectas con estrías poco profundas que ayudan a minimizar los efectos del desgaste irregular PUNTA-TALÓN.

Bloques continuos dispuestos en las 3 costillas centrales proporcionan un desgaste lento y uniforme, sin sacrificar tracción en superficies mojadas.

TECNOLOGÍA STEM-2 YOKOHAMA

Nuestra tecnología **STEM-2** refuerza la carcasa, minimizando los daños provocados por las deformaciones generadas a partir de cargas pesadas, calor, caminos irregulares y de la operación cotidiana.

AVANZADA RESISTENCIA AL DESGASTE



Profundidad de piso: 19.8 mm (25/32 ")

Nuestras llantas TY517 E ofrece larga duración y excelente agarre en recorridos largos sin comprometer la tracción.



Hombro cerrado sólido

Contribuye al desgaste plano y uniforme en todo tipo de vehículos de 2 y 3 ejes.

EXCELENTE TRACCIÓN Y EFICIENCIA DE COMBUSTIBLE



Compuesto de banda con nuestra tecnología patentada

Reduce el calor, proporciona un desgaste uniforme y reduce la resistencia al rodamiento, otorgando un menor consumo de combustible. Nuestra TY517 E ha ganado Verificación SmartWaySM por la Agencia de protección al Medio Ambiente de los Estados Unidos.



Ranuras cónicas

Facilitan la expulsión de piedras y reducen el daño que éstas provocan a la banda de rodadura, extendiendo la vida útil de la carcasa y la posibilidad del renovado.

CONSTRUCCIÓN OPTIMIZADA



Tecnología STEM-2

Extiende la vida útil del casco por medio de la redirección de las fuerzas de tensión en las zonas críticas de la ceja y hombros, minimizando la flexión interna del casco.

Es equivalente a: Michelin XDA5+, Goodyear G572A, Bridgestone M726 EL A



ESPECIFICACIONES

TY517 E

Medida de la llanta	Código	Número de capas (L.R)	Rango de carga	Profundidad de piso (mm)	MEDIDA DE RIN		DIMENSIONES DE INFLADO		DIMENSIONES CON CARGA			Peso (Kg)	CARGA MÁXIMA [KG] @ PRESIÓN MÁXIMA DE INFLADO [PSI]		
					Recomendado (pulg)	Ancho total (mm)	Diámetro total (mm)	Radio estático (mm)	RPK	Ancho total de sección (mm)	Sencillo		Dual	Velocidad max. (km/h)	
295/80R22.5	51706	16	H	19.8	8.25	300	1064	660	308	330	63.1	3550@120	3150@120	120	

YOKOHAMA TIRE MÉXICO S. DE R. L. DE C.V.
Boulevard Bernardo Quintana # 300, Torre 57
Oficina 1102 Col. Centro Sur, Cp 76090. Querétaro, Qro.
Teléfono: (442) 404 9500 / 01 800 030 0210

www.yokohamallantas.com

